

Fabrice Peintre Fauve, né en août 1968

L'enfant dessine d'aussi loin qu'il se souvienne.

L'adolescent fait de la BD et apprend les couleurs à Roanne (1983-85).

L'étudiant suit des cours de Modèle Vivant à Lyon (1989-91).

En stage de fin d'études à Madrid, il se promène au Prado et découvre El Greco, Velasquez et Goya : il dessine et s'essaye à la peinture à l'huile (1992).

L'ingénieur voyage autour du Monde avec son carnet de croquis comme bagage à main.

L'exposition « Le Fauvisme ou l'épreuve du feu » et la vente de toiles de Vlaminck à Drouot le marquent profondément et le décident à devenir peintre Fauve (1999)...

La BD, l'envie de raconter des histoires le font créer des triptyques avec des animaux toujours aussi fauves ! (2005)

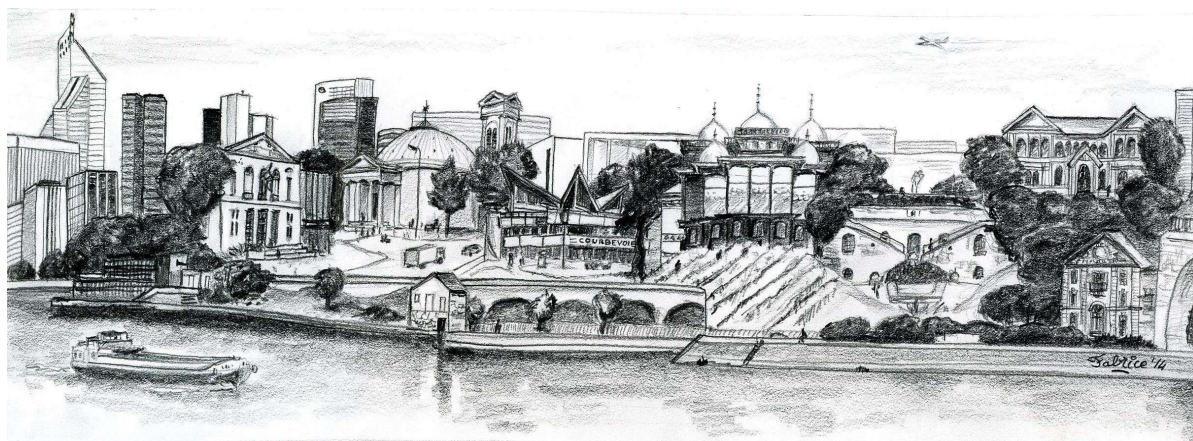
Après quelques expositions à Lyon, Noyon, et au château de Drée, Courbevoie et « Nos quartiers ont du talent » (2006-2008) lui font rencontrer les autres membres fondateurs de l'association « La Fabrique des Arts »...

Depuis la création de « La Fabrique des Arts », il participe à de nombreuses expositions collectives à thème et des marchés ou guinguettes en bord de Seine à Courbevoie (2010-2017).

Après un premier contact avec des artistes Argentins, une convention est signée entre « La Fabrique des Arts » et l'Université Nationale de Tucumán (UNT) pour une série de 5 expositions en France et 3 en Argentine regroupant une œuvre de chacun des 45 artistes Français et Argentins (2015-2017).

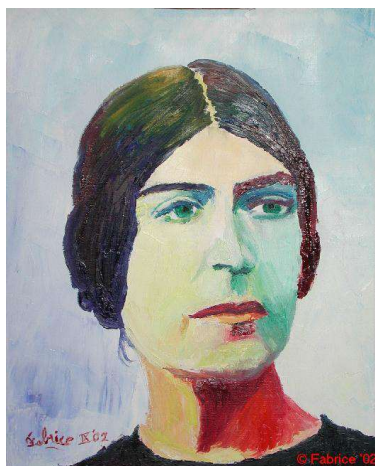
Après des expositions entre Paris et la Vendée (2018), il participe à un nouvel échange Franco-Argentin avec « Le Fil de la Vie » et l'UNT sur le thème de la « Diversité Culturelle », une toile de 1,5m de haut par personne, pour une exposition à l'extérieur près de la Tour Eiffel et 3 expositions à Tucumán et Catamarca (2019).

Sa recherche artistique continue entre dessins au fusain ou à l'encre et peintures très colorées...



Fusain sur papier : "Prado 1 III '92", 15x10cm 1992

"Panorama de Courbevoie" 15x42cm 2014



Huile sur toile : "Suzanne Fauve" 41x33cm 2000



"Camino de Purmamarca" 30x60cm 2018